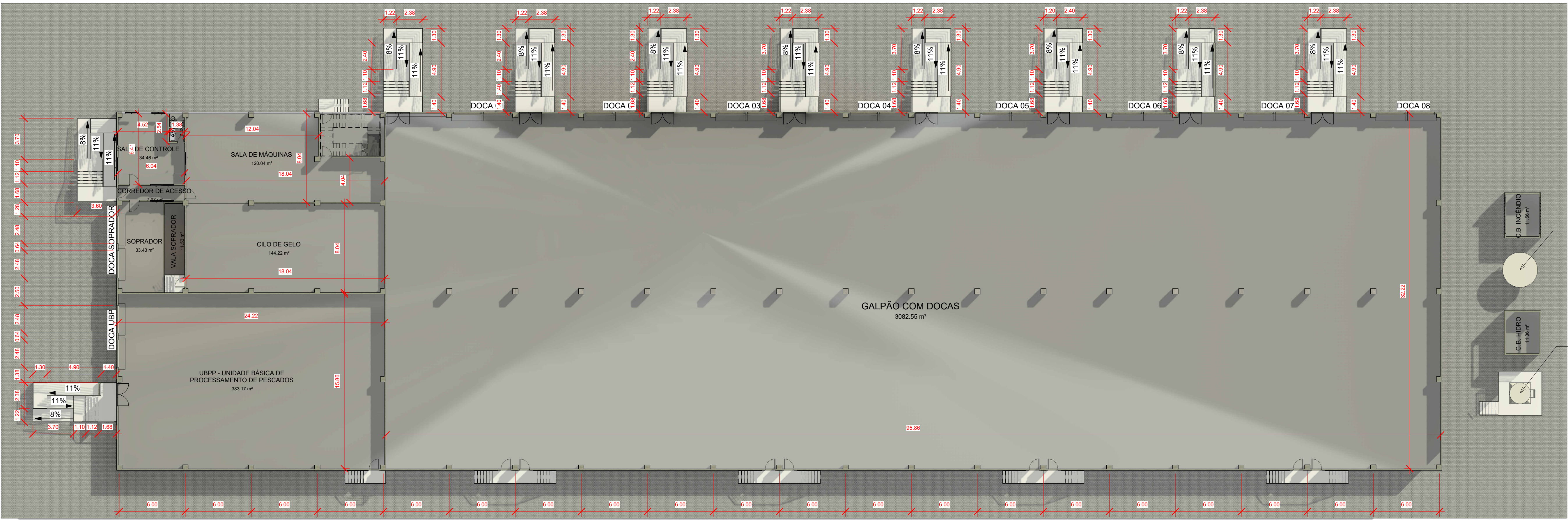
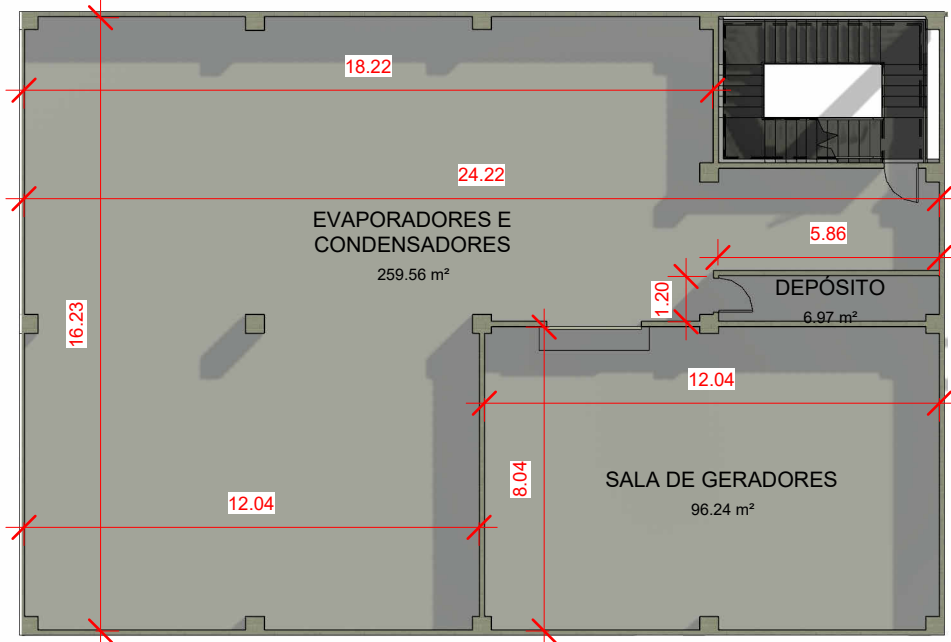


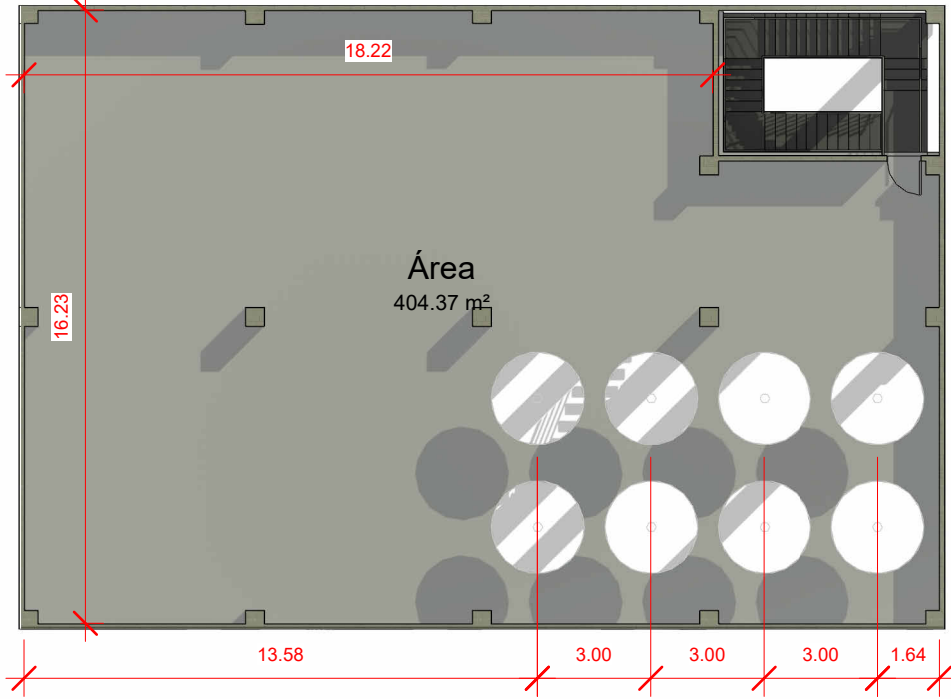
1 COBERTURA



2 TÉRREO
1 : 200



3 1º PAVIMENTO
1 : 200



4 2º PAVIMENTO
1 : 200

PROJETO:	PROPRIETÁRIO:
ENGENHEIRO (A) / ARQUITETO (A)	ENGENHEIRO (A) / ARQUITETO (A)
EXECUÇÃO:	ÓRGÃO FISCALIZADOR:
ENGENHEIRO (A) / ARQUITETO (A)	

-	-	-
-	-	-
-	-	-
-	-	-
-	-	-
-	-	-
-	-	-
-	-	-
-	-	-
-	-	-

R01	27/01/2020	PRIMEIRA REVISÃO
R02	31/10/2025	EMIÇÃO INICIAL
REV	DATA	DESCRIÇÃO

Controlado:

Contratante:	COMPANHIA DE PORTOS, TERMINAIS E HIDROVIAS DO PIAUÍ - PORTO PIAUÍ CNPJ: 19.045.674/0001-30 Av. Teresina, s/n - Bairro Atalaia - Luís Correia, PI	Disciplina:
Projeto:	PROJETO ARQUITETÔNICO - GALPÃO TPLC	Planta:
Endereço do Serviço:	AV. TERESINA, S/N - BAIRRO ATALAIA - LUIS CORREIA/PI	Data:
Conteúdo:	PLANTAS BAIXAS	Escala:
Responsável Técnico:	CHARLITON ESTRELA	Revisão:
Desenhista:	MICK RAMOS	Fase:
Revisado:	R01	CONSTRUIR